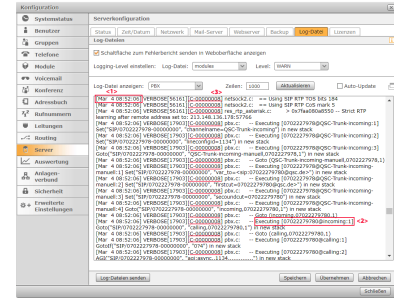
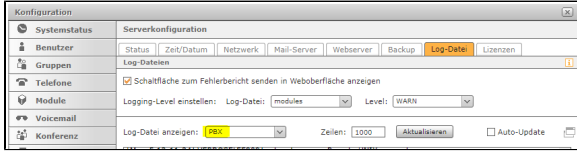


Identifizierung von Gesprächen im PBX Log

Identifizieren eines Testanrufs im STARFACE Log

Log Dateien werden über die Weboberfläche der STARFACE bereitgestellt [Details]. Wählen Sie im Dropdown Menü "Log-Datei anzeigen" den Eintrag "PBX" aus. Die Anzahl "Zeilen" bestimmt, wie viele Logzeilen im darunterliegenden Bereich angezeigt werden:

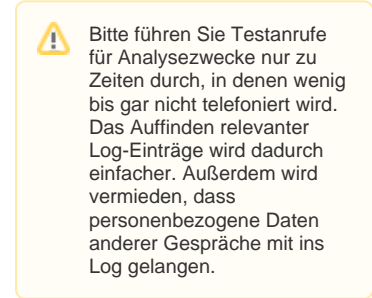


Ein Eintrag im PBX Log beginnt mit einer Datums- und Uhrzeitangabe in eckigen Klammern (vgl. <1> im nebenstehenden Screenshot).

Eingehende Anrufe

Ein eingehender Anruf erzeugt einen PBX Logeintrag mit "Executing <Nummer>@incoming" (vgl. <2> im nebenstehenden Screenshot):

```
[Mar 4 08:52:06] VERBOSE[17903][C-00000008] pbx.c: --  
Executing [07022279780@incoming:1] Goto("SIP/0702227978-00000000",  
"calling,07022279780,1") in new stack
```



Ausgehende Anrufe

Ausgehende Anrufe erzeugen einen PBX Logeintrag, der mit "Executing <Nummer>@dialstart" beginnt:

```
[Mar 4 09:03:10] VERBOSE[18439][C-0000000c] pbx.c: --  
Executing [+4915712345678@dialstart:1] AGI("SIP/2456.WinClient-00000005",  
"agi:async,X-UCI_ORIGINATE: cb6ea05a-d928-4215-81ea-d6ecf0c83b48,,") in  
new stack
```

Beendigung eines Anrufs

Ein ordentlich abgebauter Anruf endet in der Regel mit folgendem Muster:

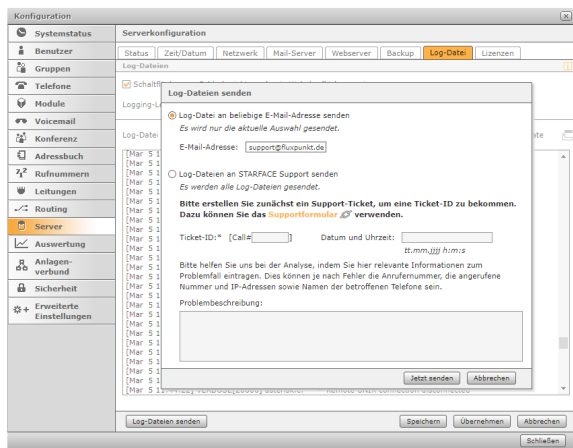
```
[Mar 4 08:54:53] VERBOSE[17903][C-00000008] pbx.c: -- Goto (calling,  
_exit_,0)
```

Zusammengehörigkeit von Log-Zeilen

Die Anruf-ID in der dritten eckigen Klammer (<3>; hier C-00000008 und C-0000000c) bestimmt zu welchem Anruf der Logeintrag gehört (vgl. <3> im Screenshot). Um einen Anruf analysieren zu können, werden alle zum Anruf gehörenden Einträge benötigt.

Übermitteln des Logs an den Fluxpunkt Support

Falls im angezeigten Log keine Anrufe, außer dem Testanruf, zu sehen sind, können Sie das Log über den Button [Log-Dateien senden](#) an uns übermitteln:



Falls andere Anrufe oder personenbezogene Daten Dritter enthalten sind, beachten Sie bitte den nebenstehenden Hinweis zur Pseudonymisierung der Daten.

Pseudonymisierung personenbezogener Daten

Im Rahmen von Support-Anfragen müssen personenbezogene Daten (Namen, Rufnummern, IP-Adressen) von Dritten, vor dem Einsenden pseudonymisiert werden. Wir empfehlen Ihnen, für Testanrufe Ihre eigene Nebenstelle und eigene Mobilfunknummern zu verwenden, da wir diese – Ihre Einwilligung vorausgesetzt – verarbeiten dürfen.

Teilweise müssen personenbezogene Daten, wie z.B. Rufnummern, im Klartext vorliegen, um eine Loganalyse durchführen zu können (z.B. wenn die Rufnummernsignalisierung untersucht werden soll). In diesen Fällen ist es besonders wichtig, dass eine Einwilligung der betroffenen Person vorliegt.

Für die Übermittlung pseudonymisierter Daten, kopieren Sie bitte den Inhalt des Logs in einen Editor und ersetzen personenbezogene Daten durch Alternativen (z. B. "Max Mustermann"; Rufnummer "+491234567890"). Senden Sie uns die pseudonymisierten Daten als Anhang an unsere Support-Emailadresse.

Tipp: Für die einfache Umsetzung datenschutzrechtlicher Anforderungen haben wir [Privacy for STARFACE](#) im Angebot.